

DX-9型闪光信号继电器

一. 用途

DX-9型闪光继电器用于信号回路,当电源接通后,触点可周期性的接通和断开,从而使受控的灯光信号发出闪光.

二. 主要技术参数

额定值:直流 220V, 110V, 48V, 24V

交流 220V, 50Hz

触点形式:二组动合,一组动断

动作值:不大于80%额定值.

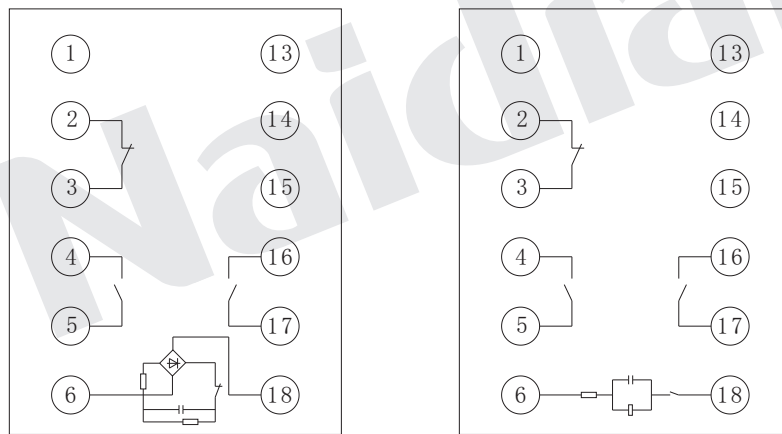
闪光频率:每分钟40-80次.

功率消耗: 直流不大于5W, 交流不大于12VA.

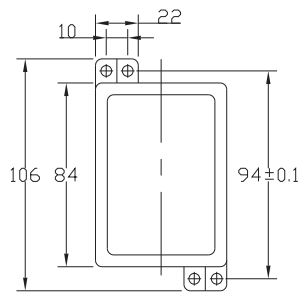
触点容量: 在电压不超过250V, 电流不超过5A, 时间常数为 5 ± 0.75 ms的直流有感负荷电路中, 产品输出触点的断开容量为50W. 输出触点在上述规定的负荷条件下, 产品能可靠动作及返回 5×10^4 次. 输出触点长期允许接通电流为5A.

介质强度: 产品各导电端子连在一起, 对外露的非带电金属部分或外壳之间, 能承受2000V(有效值) 50Hz的交流电压历时1分钟试验而无绝缘击穿或闪络现象.

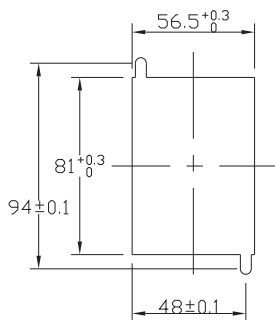
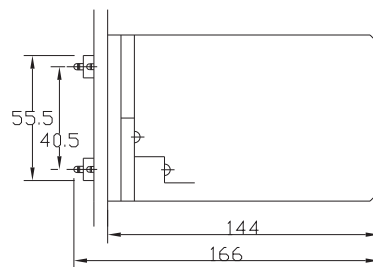
三. 内部接线



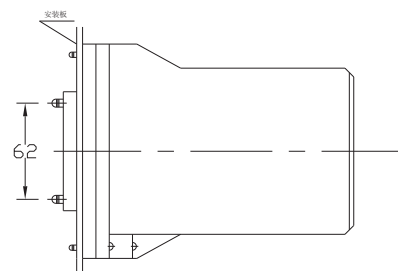
四. 外形及开孔尺寸



外形尺寸图



安装开孔图



JK-4型壳体外形尺寸